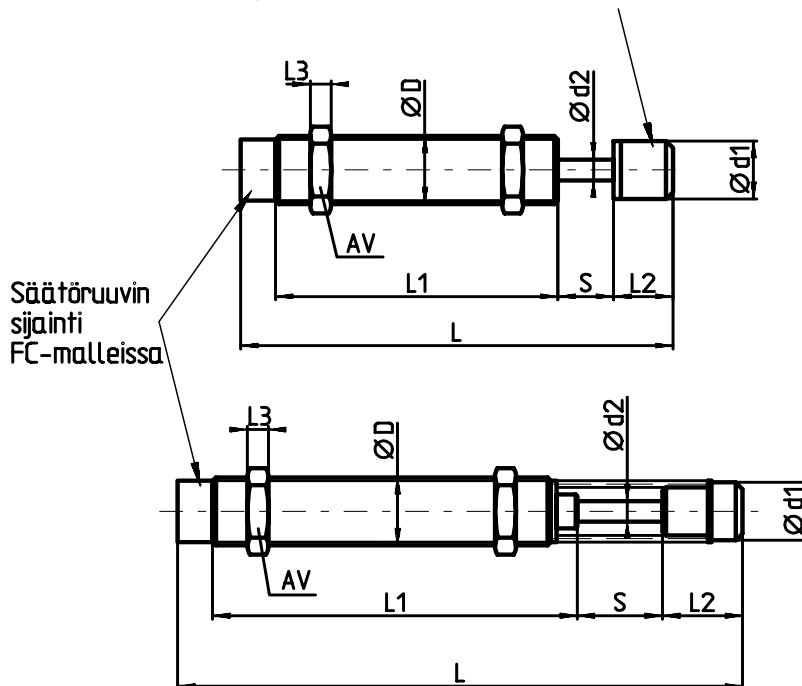


Yleistä

Iskunvaimennin pysäyttää liikkuvan kappaleen pehmeästi ja äänettömästi ennen kuin se törmää voimakkaasti vasteeseen. Niiden käyttö parantaa koneen suorituskykyä ja pidentää sen käyttöikää. Iskunvaimentimen tehtävä on muuttaa liikkuvan kappaleen liike-energia nesteen välityksellä lämmöksi ja haihduttaa se ympäristöön.

Jotta iskunvaimennin toimisi hyvin ja olisi pitkäikäinen on valittava oikea malli ja koko. Avustamme teitä sopivan iskunvaimentimen valinnassa.

Sisäisellä palautusjousella varustetut mallit ovat saatavissa myös ilman muovista törmäysvastetta. Kokonaispituus on silloin L-L2.



Männässä on ulkoinen palautusjousi malleissa: SC2540, SC3660, FC2540 sekä FC3650.

Sovelluksessa huomioitavaa:

- Käytettävissä oleva isku on 1-2 mm pienempi kuin taulukoitu isku. Mekaanisella rajalla on estettävä isku pohjaan saakka, esim. STC-holkit.
- Törmäyksen on oltava vaimentimen männän liikkeen suuntainen, max. poikkeama 2 astetta.
- Ympäristön käyttölämpötila -10...+70 °C.
- Iskunvaimenninta ei saa maalata.

Valintaa varten tarvittavat perustiedot:

- Vaakasuora liike: törmäävä massa (kg); törmäysnopeus (m/s); massan liikkeen suunnassa (mahdollisesti) vaikuttava ulkoinen voima (N); törmäysten määrä tunnissa; vierekkäisten iskunvaimentimien määrä.
- Pystysuora liike: putoava massa (kg); putouskorkeus (m).

TOIMITAMME MYÖS ISOMPIA ISKUNVAIMENTIMIA JA ERIKOISMALLEJA

Sarja SC vakiovaimennus / sarja FC säädettävä

TEKNISET ARVOT

MITAT (mm)

Malli	Isku (mm)	Max. työ/isku (Nm)	Vaikuttava massa W (kg)	Max.törm nop. (m/s)	Max.teho (Nm/h)	L	D	S	L1	L2	d1	d2	AV	L3
SC0806-1	6	1,8	0,9-5,6	2	2 400	55	M8x1,0	6	35,5	8,5	6,5	2,8	11	3
SC0806-2	6	1,8	2,5-10	1,2	2 400	55	M8x1,0	6	35,5	8,5	6,5	2,8	11	3
SC0806-3	6	1,8	5,6-22,5	0,8	2 400	55	M8x1,0	6	35,5	8,5	6,5	2,8	11	3
SC1008-1	8	3,2	0,9-4,4	2,6	5 760	62	M10x1,0	8	40,5	8,5	8,5	3	12,7	3
SC1008-2	8	3,2	2,8-10	1,5	5 760	62	M10x1,0	8	40,5	8,5	8,5	3	12,7	3
SC1008-3	8	3,2	10-40	0,8	5 760	62	M10x1,0	8	40,5	8,5	8,5	3	12,7	3
SC1210-1	10	6	1,8-12	2,6	10 800	72	M12x1,0	10	48	9,5	10,5	3	14	4
SC1210-2	10	6	5,3-18,7	1,5	10 800	72	M12x1,0	10	48	9,5	10,5	3	14	4
SC1210-3	10	6	18,7-75	0,8	10 800	72	M12x1,0	10	48	9,5	10,5	3	14	4
SC1415-1	15	20	5,9-40	2,6	36 000	102	M14x1,5	15	67	12	12,2	3,5	19	6
SC1415-2	15	20	17,8-62,5	1,5	36 000	102	M14x1,5	15	67	12	12,2	3,5	19	6
SC1415-3	15	20	62,5-250	0,8	36 000	102	M14x1,5	15	67	12	12,2	3,5	19	6
SC2020-1	20	35	6,8-31	3,2	42 000	128	M20x1,5	20	85	14	17,8	5	26	8
SC2020-2	20	35	17,5-70	2	42 000	128	M20x1,5	20	85	14	17,8	5	26	8
SC2020-3	20	35	48,6-777	1,2	42 000	128	M20x1,5	20	85	14	17,8	5	26	8
SC2030-1	30	46	9-41	3,2	55 200	156	M20x1,5	30	103	14	17,8	5	26	8
SC2030-2	30	46	23-144	2	55 200	156	M20x1,5	30	103	14	17,8	5	26	8
SC2030-3	30	46	64-575	1,2	55 200	156	M20x1,5	30	103	14	17,8	5	26	8
SC2050-1	50	62	7-31	4,2	63 240	220,5	M20x1,5	50	147,5	14	17,8	5	26	8
SC2050-2	50	62	48-124	2,6	63 240	220,5	M20x1,5	50	147,5	14	17,8	5	26	8
SC2050-3	50	62	86-496	1,2	63 240	220,5	M20x1,5	50	147,5	14	17,8	5	26	8
SC2525-1	25	78	15-69	3,2	70 200	150,5	M25x1,5	25	101	14,5	23	8	32	10
SC2525-2	25	78	39-433	2	70 200	150,5	M25x1,5	25	101	14,5	23	8	32	10
SC2525-3	25	78	108-1733	1,2	70 200	150,5	M25x1,5	25	101	14,5	23	8	32	10
SC2540-1	40	122	20-108	3,5	87 840	209	M25x1,5	40	127	32	23	8	32	10
SC2540-2	40	122	50-381	2,2	87 840	209	M25x1,5	40	127	32	23	8	32	10
SC2540-3	40	122	244-1991	1	87 840	209	M25x1,5	40	127	32	23	8	32	10
SC2580-1	80	198	25-99	4	118 800	331,5	M25x1,5	80	100	14,5	23	8	32	10
SC2580-2	80	198	44-396	3	118 800	331,5	M25x1,5	80	100	14,5	23	8	32	10
SC2580-3	80	198	176-2475	1,5	118 800	331,5	M25x1,5	80	100	14,5	23	8	32	10
SC2725-1	25	78	15-69	3,2	70 200	150,5	M27x3,0	25	101	14,5	23	8	32	10
SC2725-2	25	78	39-433	2	70 200	150,5	M27x3,0	25	101	14,5	23	8	32	10
SC2725-3	25	78	108-1733	1,2	70 200	150,5	M27x3,0	25	101	14,5	23	8	32	10
SC3660-1	60	260	57-231	3	124 800	247	M36x1,5	60	134	22,5	36	10	46	15
SC3660-2	60	260	130-813	2	124 800	247	M36x1,5	60	134	22,5	36	10	46	15
SC3660-3	60	260	520-3250	1	124 800	247	M36x1,5	60	134	22,5	36	10	46	15
FC1410	10	15	4,9-83	3,2	27 000	100,5	M14x1,5	10	67	12	12,2	3,5	19	6
FC2016	16	28	5,4-224	3,2	33 600	130	M20x1,5	16	85	14	17,8	5	26	8
FC2020	20	35	6,8-280	3,2	42 000	134	M20x1,5	20	85	14	17,8	5	26	8
FC2525	25	78	15-624	3,2	70 200	156	M25x1,5	25	101	14,5	23	8	32	10
FC2725	25	78	15-624	3,2	70 200	156	M27x3,0	25	101	14,5	23	8	32	10
FC2540	40	122	20-976	3,5	87 840	214,5	M25x1,5	40	127	32	23	8	32	10
FC3650	50	220	49-1760	3	105 600	248	M36x1,5	50	138	22,5	36	10	46	15

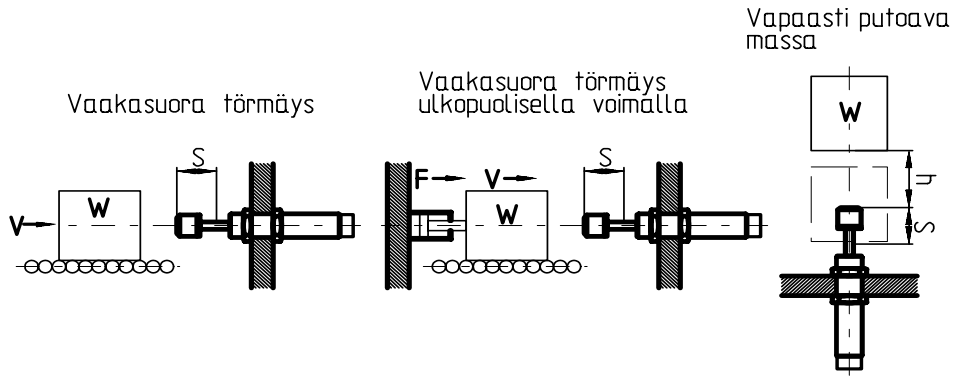
Lihavoidut tyypit ovat varastomalleja esitteen painohetkellä.

Vaimentimissa on muoviset törmäysvasteet ja kaksi lukitusmutteria.

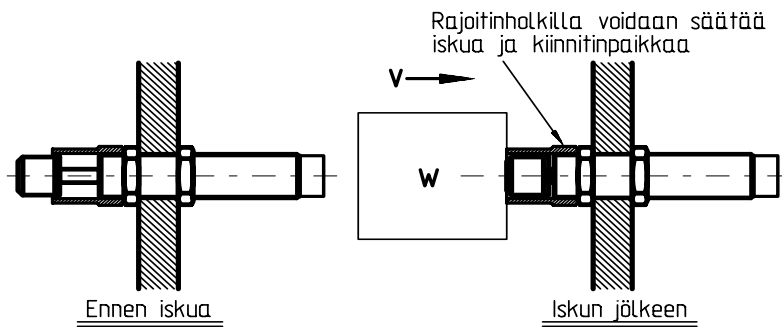
Erikoiskiarteet: SC1415 (M14x1,0); SC2525 (M25x2,0); SC2540 (M25x2,0) sekä FC1410 (M14x1,0).

Tuotekehityksen yhteydessä suoritusarvoja tai mittoja voidaan muuttaa.

Esimerkkejä törmäystilanteesta



Esimerkki STC-rajoitinholkkien käytöstä



<p>STC08</p> <p>Malliin: SC0806</p> <p>M8x1.0</p>	<p>STC20</p> <p>Malleihin: SC2020 SC2050 FC2016 SCD2030 SCD2035</p> <p>M20x1.5</p>
<p>STC10</p> <p>Malliin: SC1008</p> <p>M10x1.0</p>	<p>STC25</p> <p>Malleihin: SC2525 FC2525</p> <p>M25x1.5</p>
<p>STC12</p> <p>Malliin: SC1210</p> <p>M12x1.0</p>	<p>STC25L</p> <p>Malleihin: SC2540 SC2580 FC2540</p> <p>M25x1.5</p>
<p>STC14</p> <p>Malleihin: SC14.15 FC14.10</p> <p>M14x1.5 (M14x1.0)</p>	<p>STC36</p> <p>Malleihin: SC3660 FC3650</p> <p>M36x1.5</p>