

# Ewart

## Tehonsiirtoketjut



# **KONAFLEX** OY

Pyymosantie 4, 01720 VANTAA  
puh. 09-2532 3100  
fax. 09-2532 3177

e-mail: [konaflex@konaflex.fi](mailto:konaflex@konaflex.fi)

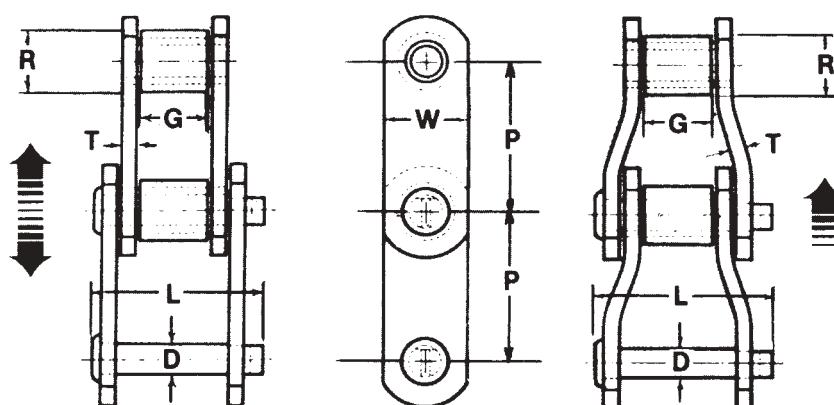
Hermiankatu 6 G, 33720 TAMPERE  
puh. 09-2532 3190  
fax. 03-318 0344

Internet: [www.konaflex.fi](http://www.konaflex.fi)

Huolellinen materiaalien valinta, nykyaikainen laadunvalvonta ja vuosien kokemus takaavat englantilaisille Ewart-ketjuille hyvän laadun ja luotettavuuden. Malliston koot ja valikoima kattavat koko raskaan teollisuuden tarpeet. Ewart valmistaa myös kuljetin- ja elevaattoriketjuja erilaisilla korvakkeilla ja kuljetuskauhoilla.

Ketjun no.	Jako mm P	Tappi halk. x pit. D x L	Rulla halk. x pit. R x G	Sivulevy kork. x paks. W x T	Murto-kuorma kN	Paino kg/m
<b>EXS 2065</b>	50,8	15,1 x 79,2	28,6 x 31,0	41,3 x 7,9	289,1	11,31
<b>64 S</b>	63,5	22,2 x 101,6	39,7 x 38,1	60,3 x 9,5	511,5	19,05
<b>EXS 882</b>	66,3	11,1 x 67,6	22,2 x 27,0	28,6 x 6,3	124,5	5,36
<b>3067 X</b>	77,9	19,0 x 98,4	41,3 x 38,9	50,8 x 9,5	489,4	17,86
<b>EXS 402</b>	78,1	15,9 x 85,7	31,8 x 36,5	38,1 x 7,9	213,5	11,01
<b>1190 EXX</b>	78,1	16,5 x 95,3	31,8 x 37,3	44,5 x 9,5	444,8	12,35
<b>API 3P</b>	78,1	16,5 x 96,8	31,8 x 37,3	39,7 x 9,5	333,4	12,80
<b>E 3114</b>	78,5	22,2 x 112,7	44,5 x 36,5	57,2 x 12,7	622,7	26,04
<b>E 238 R</b>	88,9	22,2 x 112,7	44,5 x 36,5	57,2 x 12,7	666,9	23,81
<b>1664 A</b>	101,6	30,2 x 138,9	57,2 x 54,0	82,6 x 14,3	1112,1	42,56
<b>API 4P</b>	103,2	22,2 x 127,0	44,5 x 49,2	57,2 x 12,7	666,9	23,36
<b>RX 1245</b>	103,5	23,8 x 131,8	45,2 x 48,4	60,3 x 14,3	756,2	27,83
<b>E 4073</b>	103,5	25,4 x 131,0	45,2 x 48,4	60,3 x 14,3	756,2	27,83
<b>4500 A</b>	114,3	27,9 x 134,9	57,2 x 50,8	76,2 x 14,3	925,3	36,46
<b>EXS 5027</b>	127,0	31,8 x 160,3	63,5 x 69,9	88,9 x 16,0	1156,6	52,09
<b>1605 AAA</b>	127,0	34,9 x 168,3	63,5 x 63,5	88,9 x 19,0	1468,1	59,22
<b>5500 A</b>	139,7	38,1 x 195,3	76,2 x 75,2	101,6 x 19,1	1868,3	65,78
<b>EXS 6042</b>	152,4	38,1 x 184,9	76,2 x 76,2	106,6 x 19,0	1868,3	69,07

Ketjun 64 S sivulevyt ovat suorat ja muiden taivutetut.



Nuoli osoittaa ketjun kulkusuunnan

Tarkoin valituilla sivulevy-, rulla- ja tappimateriaaleilla saadaan aikaiseksi suuret murto-kuormat. Pääsääntöisesti ketjun valmistusmateriaalina käytetään karkaistua seos- tai hiietysterästä.

Kuluttavissa olosuhteissa suositellaan käyttöä ilman voitelua. Korkeissa lämpötiloissa käytetään grafiittia tai molybdeenia sisältäviä voiteluaineita.

Varastoitamamme ketjutyytit ovat 1190EXX, E238R ja API 4P, joiden pääasialliset käyttökohteet ovat asfaltinlevittäjät ja maansiirtokoneet.